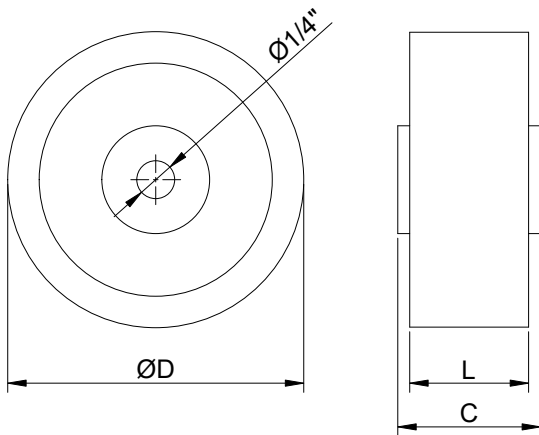


RODA

Roda integral de celeron com furo passante. Usada para cargas leves e moderadas. Indicadas para estufas e frigoríficos. Resistente a desgastes, rasgos, deformações, produtos inflamáveis e químicos.



DIMENSÕES DO RODÍZIO



DADOS TÉCNICO

Capacidade de carga (Kg) :	80
Revestimento :	Celeron
Núcleo :	---
Tipo de mancal :	Furo passante
Largura "L" (mm) :	19
Diâmetro "ØD" (mm) :	50
Diâmetro int. do furo (mm) :	Ø1/4" (6,35mm)
Comprimento do cubo "C" (mm) :	28
Temperatura de trabalho (C°) :	- 30° a 120°
Dureza da banda de rodagem :	25 HB
Peso aproximado (Kg) :	0,04